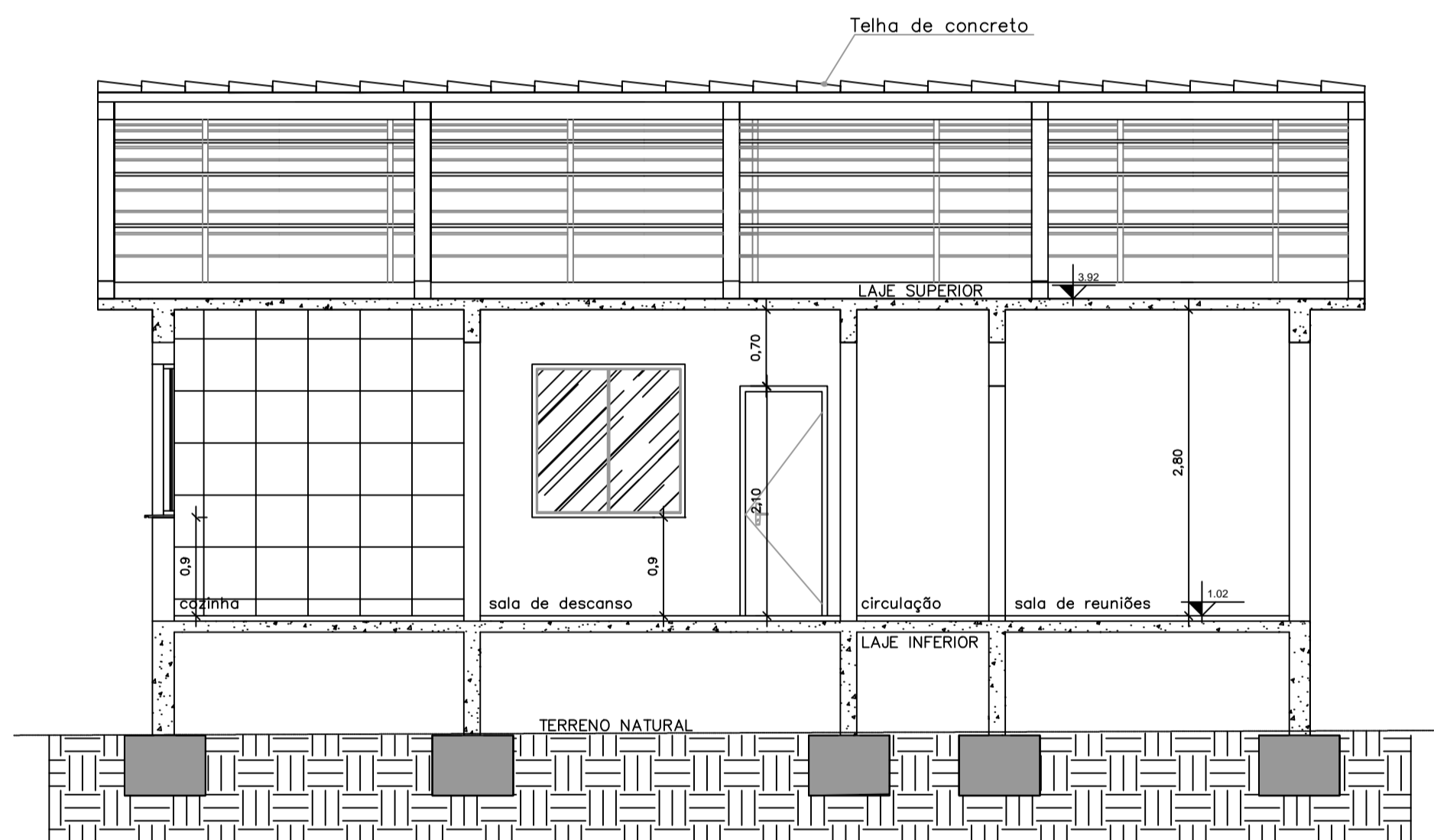


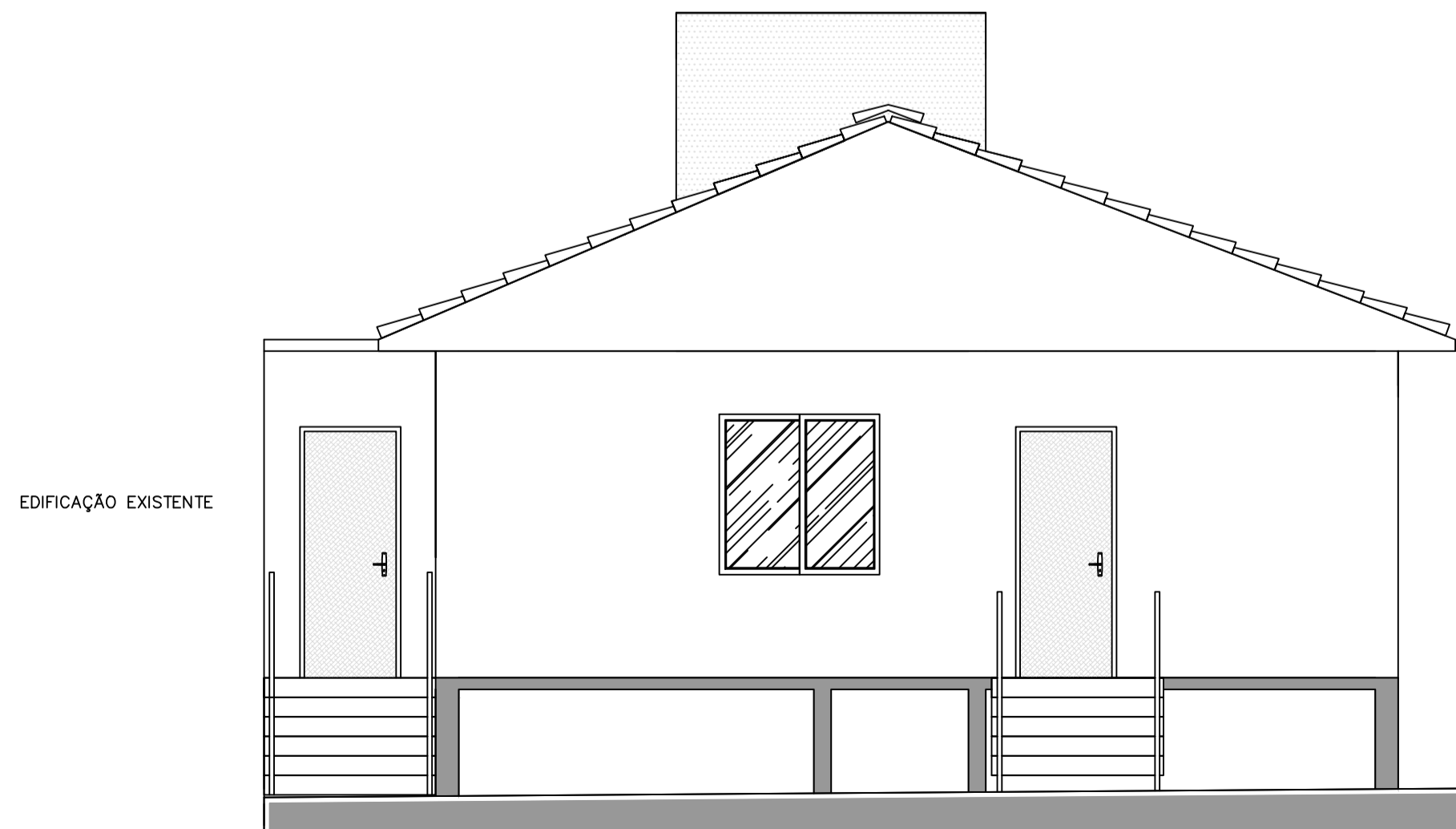
**Corte AA**

Escala 1/ 50



**Corte BB**

Escala 1/ 50



**Fachada**

Escala 1/ 50



PREFEITURA MUNICIPAL DE ITAARA-RS

Obra **Ampliação Posto de Saúde**

Projeto **Cortes e Fachada**

**03**

Cleo Vieira do Carmo  
Prefeito Municipal

Diego de Luz Adorna  
CREA/RS - 199.346

Escala  
Indicada

Área  
86,71m<sup>2</sup>

Data  
Abril 2019